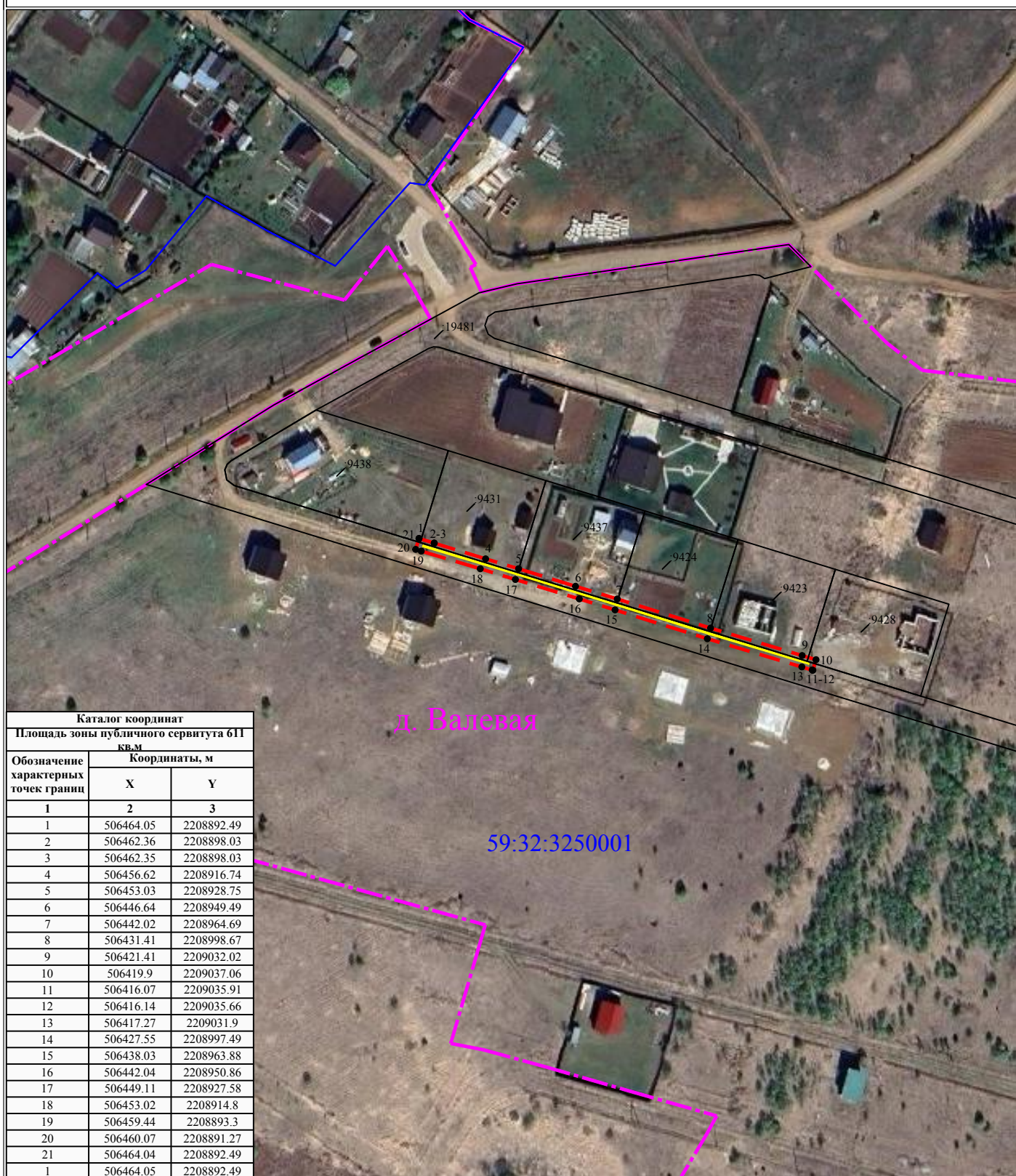


Схема расположения границ публичного сервитута для эксплуатации объектов

**ВЛ-04 кВ ф. 2 (от сущ. оп. №8-8/5) от ТП-47232, ВЛ-0,4 кВ ф.2 (сущ.оп.№11/3-11/8) от
ТП-47232**



Масштаб 1:2000

- УСЛОВНЫЕ ОБОЗНАЧЕНИЯ**
- - границы устанавливаемого публичного сервитута
 - - ось линии, контур объекта
 - - границы муниципального образования, населенных пунктов
 - - границы кадастрового квартала
 - - границы земельных участков, попадающих в зону публичного сервитута

- 1 - обозначение характерной точки границы устанавливаемого публичного сервитута
- :123 - кадастровый номер земельного участка
- 59:32:0000000 - кадастровый номер квартала
- г. Пермь - наименование муниципального образования, населенного пункта